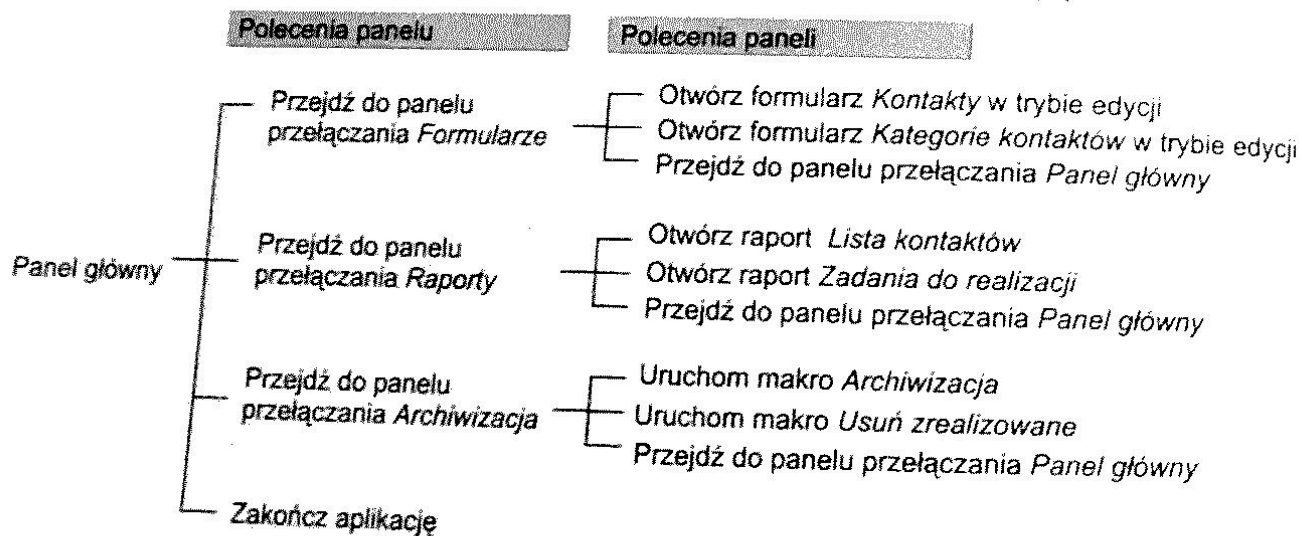


Access umożliwia w prosty sposób utworzenie formularza panelu przełączania, z poziomu którego odbywa się otwieranie innych formularzy, raportów, makr czy kwerend. Panel przełączania może się składać z jednej bądź kilku stron (paneli). Jedna ze stron odgrywa rolę tzw. głównego panelu przełączania. To z poziomu głównego panelu przełączania za pomocą umieszczonych na nim formantów można otwierać formularze, raporty lub kolejne strony panelu.

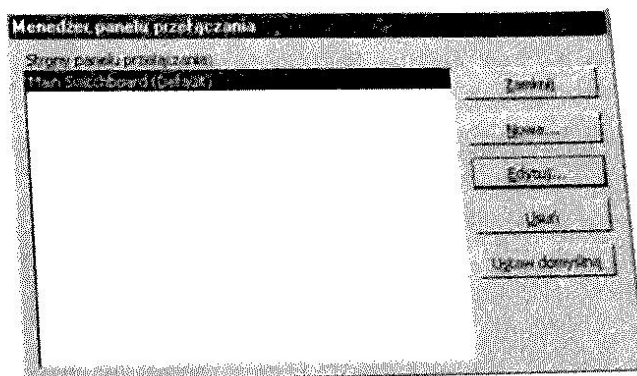


Rysunek 6.76. Struktura panelu przełączania bazy danych *Terminarz*

W przykładzie 6.9.5. utworzony zostanie panel przełączania, który ułatwi obsługę bazy *Terminarz*. Jego przykładową strukturę przedstawia rysunek 6.76. Z głównego panelu przełączania możliwe będzie przechodzenie do paneli (stron): *Formularze*, *Raporty*, *Archiwizacja*, jak i zamknięcie bazy danych. Z poziomego panelu *Formularze* będziemy otwierać formularze *Kontakty* i *Kategorie kontaktów* oraz powracać do panelu głównego. Z poziomego panelu *Raporty* wyświetlimy podgląd wydruku raportów w naszej bazie i oczywiście możliwy będzie powrót do panelu głównego. Z poziomego panelu *Archiwizacja* uruchamiane będą makra obsługujące kwerendy funkcjonalne w bazie *Terminarz*.

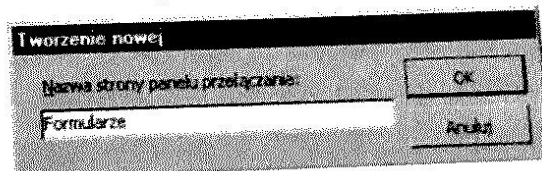
Przykład 6.9.5. Tworzenie panelu przełączania bazy danych

1. Otwórz bazę danych *Terminarz*.
2. Aby uruchomić narzędzie tworzenia panelu przełączania, wybierz menu *Narzędzia* | *Narzędzia bazy danych* | *Menedżer panelu przełączania*. Gdy w bazie jeszcze nie utworzono formularza tego typu, Access wyświetli komunikat o braku panelu przełączania i zaproponuje utworzenie nowego.
3. Potwierdź w oknie zapytania utworzenie nowego panelu. Na ekranie pojawi się pierwsze okno **Menedżer panelu sterowania** (rysunek 6.77.), a w nim lista stron panelu. Domyślnie panel zawiera tylko jedną stronę.



Rysunek 6.77. Okno **Menedżera panelu przełączania**

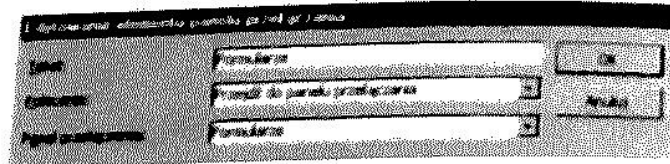
4. W pierwszej kolejności zmienisz domyślną nazwę strony głównej panelu. W tym celu w oknie menedżera kliknij przycisk **Edytuj...**. Wyświetlone zostanie okno **Edytowanie strony panelu przełączania**. W polu *Nazwa panelu przełączania* w miejsce domyślnej nazwy wpisz nazwę *Panel główny*. Następnie kliknij dostępny w oknie przycisk **Zamknij**, aby powrócić do okna **Menedżer panelu przełączania**.
5. Teraz utworzysz nowe strony panelu, czyli: *Formularze*, *Raporty* i *Archiwizacja*. Aby utworzyć jedną ze stron, kliknij w oknie menedżera przycisk **Nowa...**. Otwarte zostanie okno **Tworzenie nowej** (rysunek 6.78.).



Rysunek 6.78. Podawanie nazwy nowej strony panelu przełączania

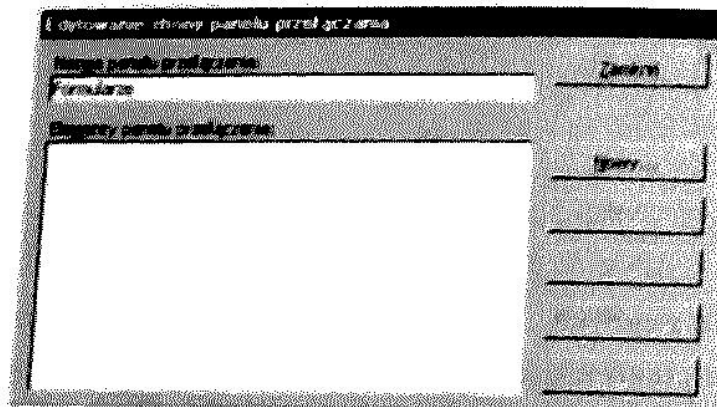
6. Jako nazwę nowej strony podaj *Formularze* i zatwierdź ją przyciskiem **OK**. Nazwa nowej strony pojawi się na liście w oknie menedżera. W ten sam sposób dodaj do panelu stronę *Raporty* oraz stronę *Archiwizacja*.

7. W celu utworzenia na stronie panelu głównego przycisków otwierających pozostałe strony, zaznacz na liście stron w oknie menedżera stronę *Panel główny* i kliknij przycisk **Edytuj...** . Na ekranie pojawi się okno **Edytowanie strony panelu przełączania**
8. Kliknij przycisk **Nowy...** w tym oknie. Pojawi się kolejne okno – **Edytowanie elementu panelu przełączania**. W polu *Tekst* wpisz tekst *Formularze*. Z listy *Polecenie* wybierz pozycję *Przejdź do panelu przełączania*, zaś z listy *Panel przełączania* wskaż stronę *Formularze*. Zatwierdź przyjęte ustawienia.



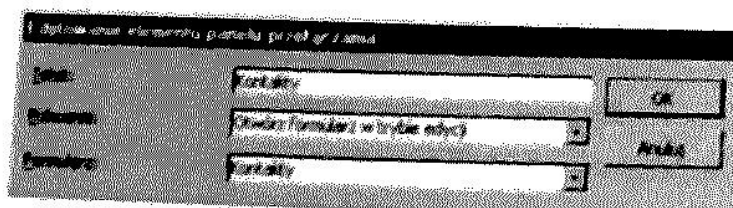
Rysunek 6.79. Edytowanie elementu panelu przełączania

9. W ten sam sposób utwórz na stronie głównej panelu elementy otwierające panele (strony): *Raporty* i *Archiwizacja*. Na koniec utwórz na stronie głównej element z tekstem *Koniec*, którego zadaniem będzie uruchamianie polecenia *Zakończ aplikację*
10. W następnej kolejności przystąpisz do utworzenia przycisków na poszczególnych panelach (stronach). Oprócz przycisków otwierających dany obiekt muszą się na nich znaleźć także przyciski, które umożliwią powrót do panelu głównego. W oknie **Menedżer panelu przełączania** wskaż na liście *Strony panelu przełączania* stronę *Formularze*. Następnie kliknij przycisk **Edytuj...** . Ponownie zostanie otwarte okno **Edytowanie strony panelu przełączania**, tym razem wyświetlające w polu *Nazwa panelu przełączania* nazwę *Formularze* (rysunek 6.80.)



Rysunek 6.80. Okno edycji strony panelu przełączania

11. Aby utworzyć pierwszy z elementów panelu *Formularze*, kliknij przycisk **Nowy...** . Następnie w oknie **Edytowanie elementu panelu przełączania**, w polu *Tekst* wpisz nazwę *Kontakty*. Z listy *Polecenie* wybierz *Otwórz formularz w trybie edycji*. Ponieważ formularz *Kontakty* ma umożliwiać zarówno edycję już istniejących kontaktów, jak i dodawanie nowych, musi zostać otwarty w tym trybie. Na liście *Formularz* wskaż formularz *Kontakty* i kliknij przycisk **OK**. Tekst utworzonego przycisku pojawi się na liście *Elementy panelu przełączania*. W ten sposób na panelu *Formularze* utworzony został element otwierający formularz *Kontakty*.



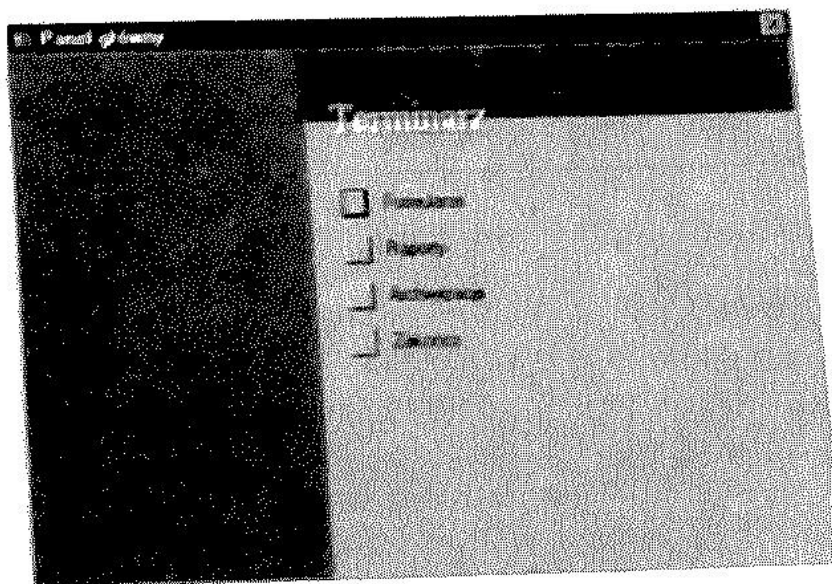
Rysunek 6.81. Edytowanie elementu panelu przełączania

12. W ten sam sposób utwórz element panelu otwierający formularz Kategorie kontaktów. Następnie utwórz przycisk umożliwiający powrót do panelu głównego.
13. Kliknij przycisk **Zamknij** w oknie **Edytowanie strony panelu przełączania**, aby powrócić do okna **Menedżer panelu przełączania**.
14. Wybierz stronę **Raporty** i kliknij przycisk **Edytuj...** W panelu **Raporty** utwórz elementy otwierające odpowiednio raport **Lista kontaktów** i **Zadania do realizacji**. Na panelu powinien się również znaleźć przycisk umożliwiający powrót do panelu głównego.
15. W następnej kolejności utwórz elementy panelu **Archiwizacja**. Ich zadaniem ma być uruchamianie odpowiedniego makra (tabela 6.13.)

Tabela 6.13. Ustawienia elementów panelu **Archiwizacja** z przykładu 6.9.5.

Tekst	Polecenie	Obiekt
Archiwizacja	Uruchom makro	Makro Archiwizacja
Usuń zrealizowane	Uruchom makro	Makro Usuń zrealizowane
Powrót	Przejdź do panelu przełączania	Panel główny

16. Zamknij okno **Menedżer panelu przełączania**. W oknie bazy danych (kategoria **Formularze**) pojawi się formularz panelu przełączania (**Switchboard**).
17. Kliknij na ikonie tego formularza prawym przyciskiem myszki i zmień jego nazwę na **Panel przełączania**.
18. Uruchórn panel przełączania i sprawdź jego działanie.



Rysunek 6.82. Panel główny panelu przełączania bazy danych **Terminarz**.

Oprócz formularza panelu przełączania, w wyniku utworzenia panelu przełączania w bazie danych **Terminarz**, zostaje utworzony jeszcze jeden obiekt – tabela **Switchboard Items**. Microsoft Access umieścił w niej wszystkie dane niezbędne do poprawnej obsługi panelu przełączania.