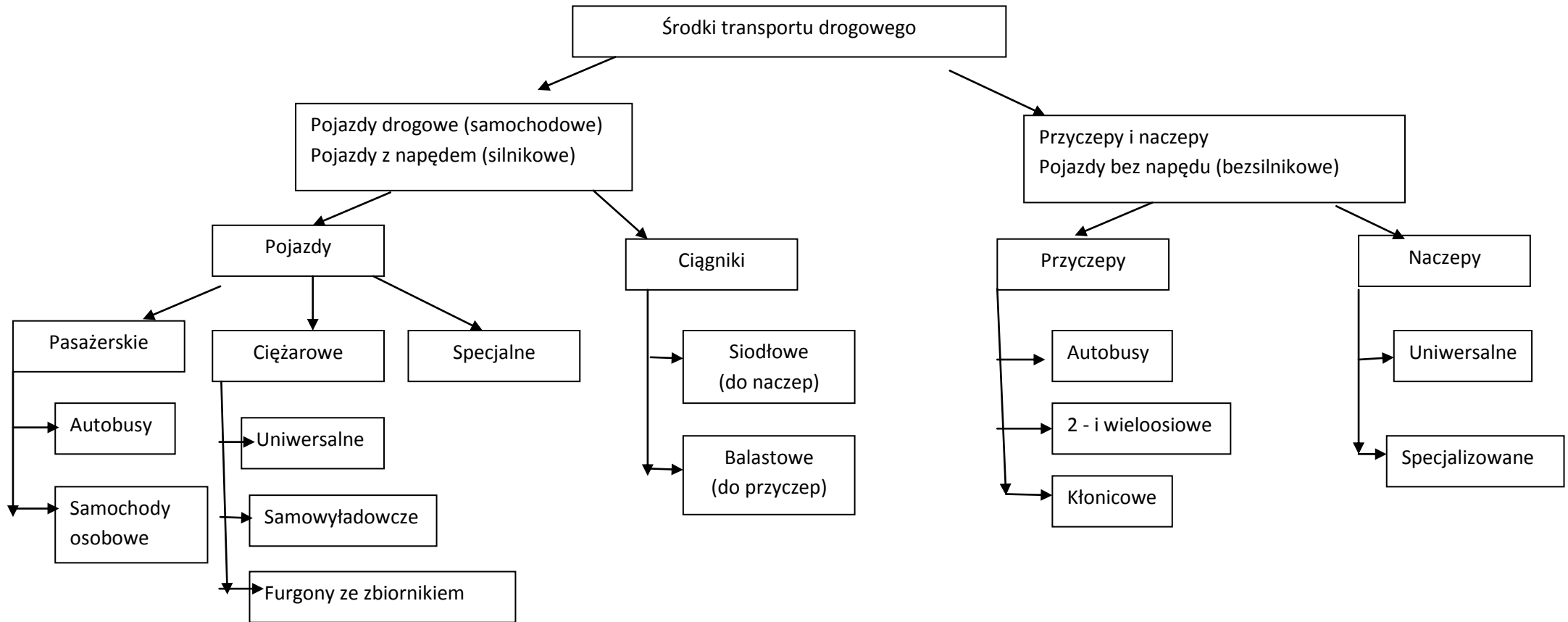


## Środki transportu drogowego.

Ogólny podział:



Autobusy (ze względu na liczbę pasażerów):

- mikrobusey – do 12 pasażerów
- minibusy – do 20 pasażerów
- średnie – do 50 pasażerów
- duże – ponad 50 pasażerów
  - standardowe - max. 100 – 110 miejsc
  - przegubowe – max. 135 – 225 miejsc

Rodzaje nadwozi samochodów ciężarowych (ze względu na przeznaczenie):

- uniwersalne – do wielu różnych ładunków oprócz wymagających specjalistycznych dostosowań
- specjalizowane – do przewozu określonej grupy ładunków
- specjalne – tylko do jednego rodzaju ładunku lub do określonych czynności np. strażackie

Rodzaje nadwozi pojazdów drogowych (ze względu na budowę i przeznaczenie):

- furgon
- izoterma
- chłodnia
- skrzynia z plandeką
- specjalistyczne
  - cysterny
  - silosy
  - wywrotki
  - śmieciarki
  - komunalne
  - do betonu
  - pompy do betonu
  - do ładunków dłuźycowych

Rodzaje pojazdów do przewozu towarów (ze względu na grupę ładowności, tonaż):

- dostawcze – do 1,9 tony
- niskotonażowe – od 2 do 4 ton
- średnionażowe – od 4 do 12 ton
- wysokotonażowe – ponad 12 ton