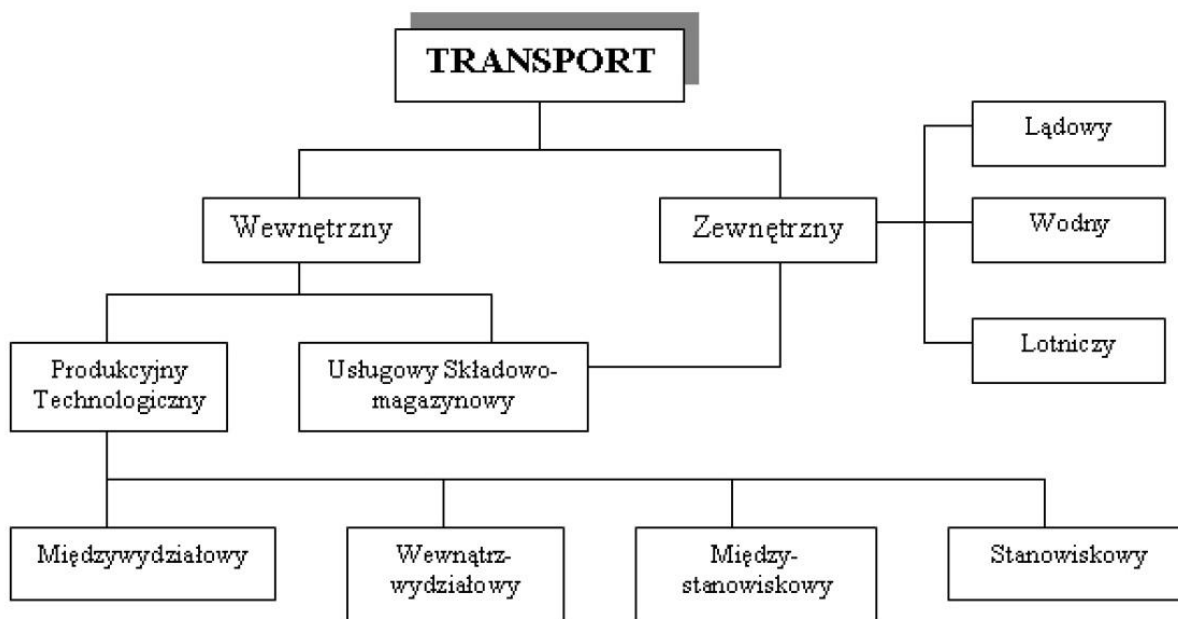


Środki transportu bliskiego są to środki transportu o ograniczonym zasięgu (konstrukcją, obszarem pracy, terenem przedsiębiorstwa) nazywane inaczej środkami transportu wewnątrzzakładowego.

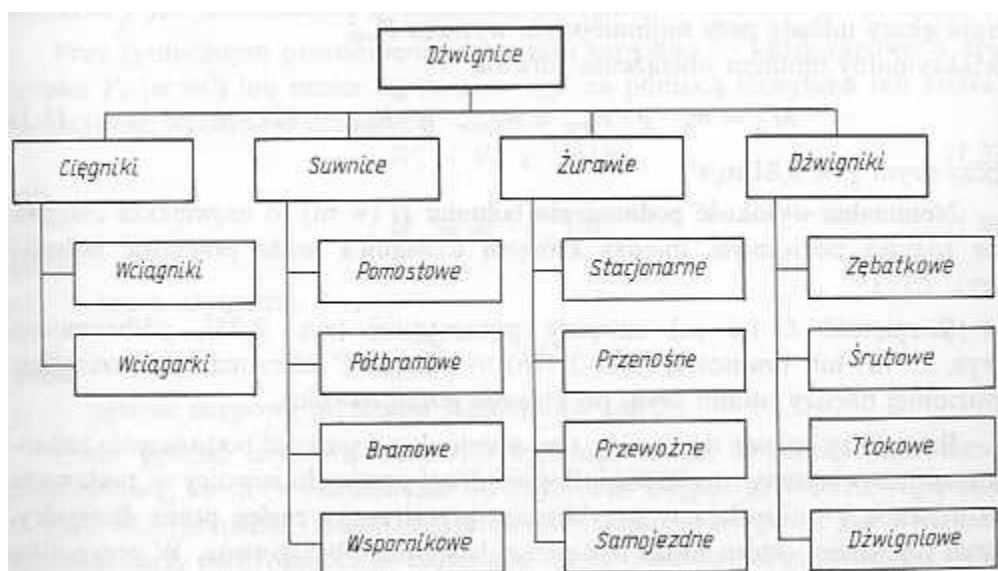
Podział transportu z punktu widzenia przedsiębiorstwa:



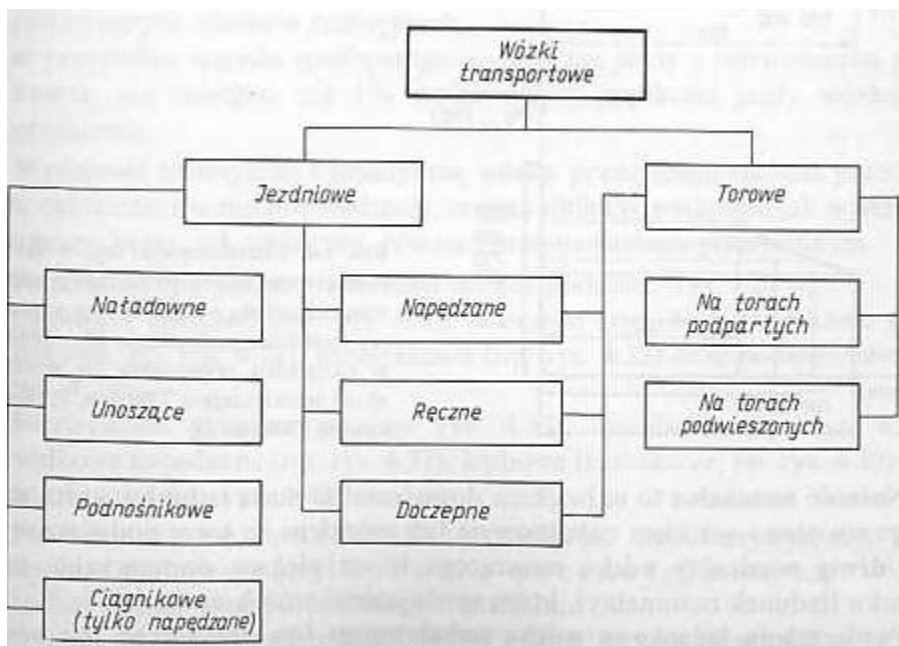
Do środków transportu bliskiego zaliczamy:

- DŹWIGNICE
- WÓZKI
- PRZENOŚNIKI
- SPECJALNE – stanowią połączenie konstrukcji innych rodzajów i mają specjalne przeznaczenie – np. wywrotnice wagonowe, obrotnice kolejowe, przesuwnice pojazdów kolejowych, wozy bramowe, zapadnie, ambulift, układnice magazynowe, schody ruchome, podesty samojezdne, windy.

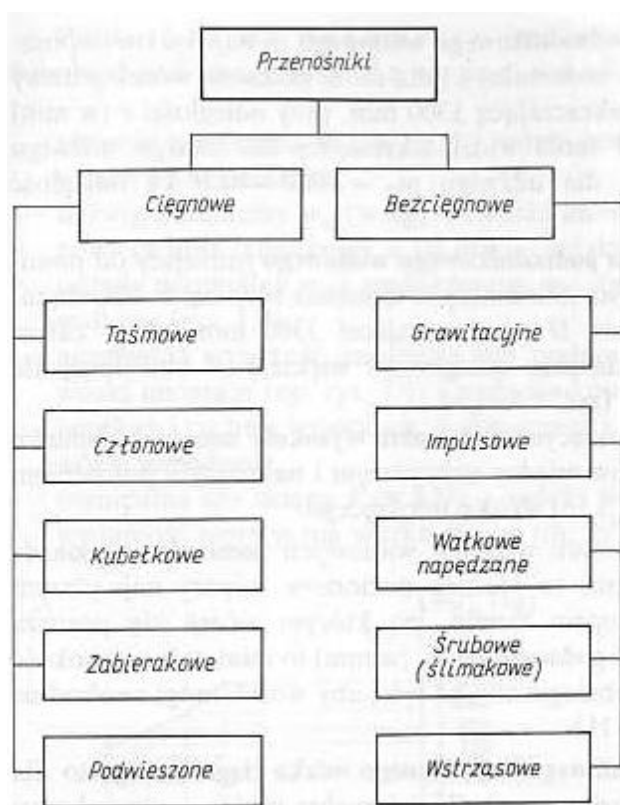
Klasyfikacja dźwignic:



Klasyfikacja wózków:



Klasyfikacja przenośników:



Ze względu na przeznaczenie wyróżniamy środki transportu bliskiego:

- do ładunków
- dla osób