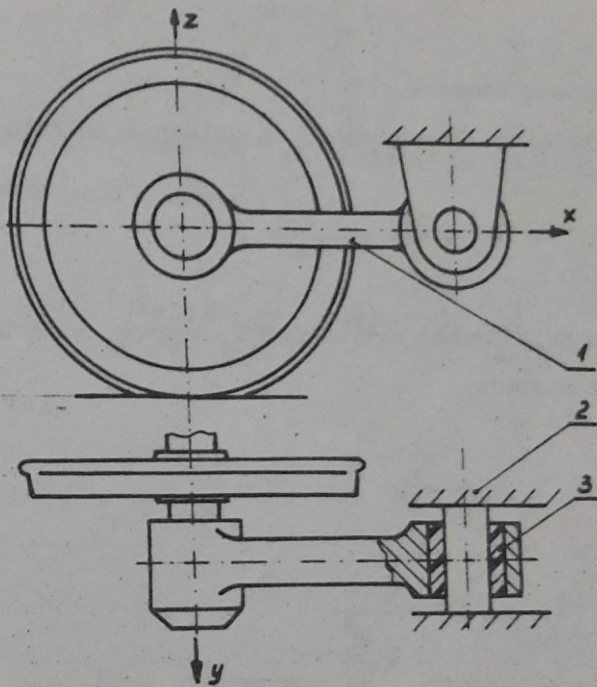
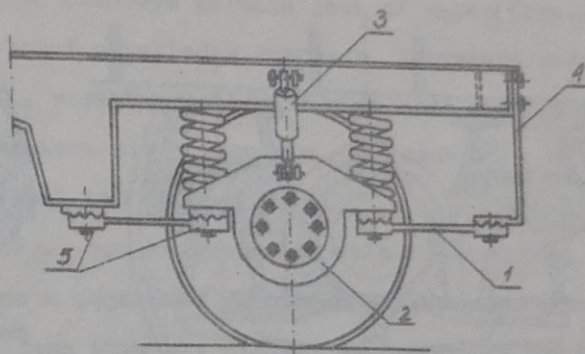


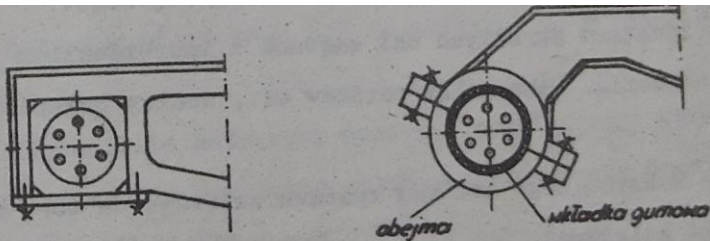
Rys.2.3.1. Schemat prowadzenia widłowego osi zestawu kołowego: 1.Widki; 2.Maźnica, 3.Zestaw kołowy, 4.Nakładka zabezpieczająca, 5.Wkładki ślizgowe; a - luz w kierunku "x", b - luz w kierunku "y"



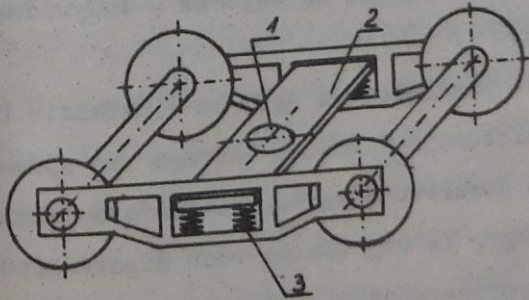
Schemat prowadzenia wahaczowego jednostronnego: 1.Wahacz, 2.Rama wózka, 3.Tuleja stalowo-gumowa



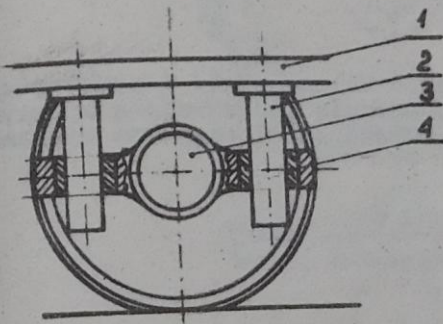
Schemat prowadzenia taśmowego typu Minden-Deutz: 1.Taśma stalowa, 2.Maźnica, 3.Tłumik drgań, 4.Wspornik sprężysty, 5.Zamocowanie taśm



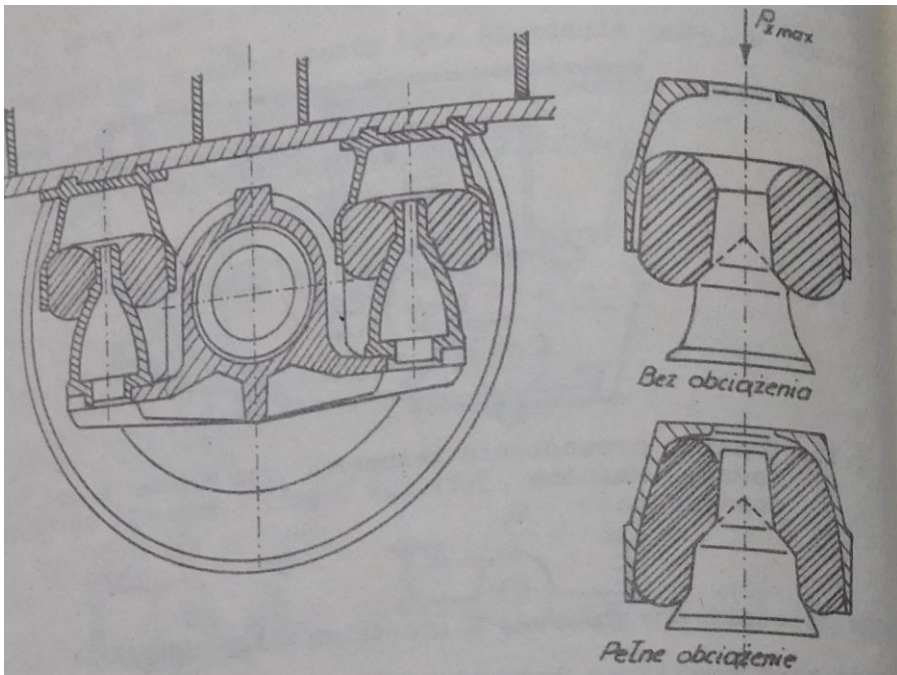
Rys.2.3.18. Schematy "sztywnego" prowadzenia łożyska osi



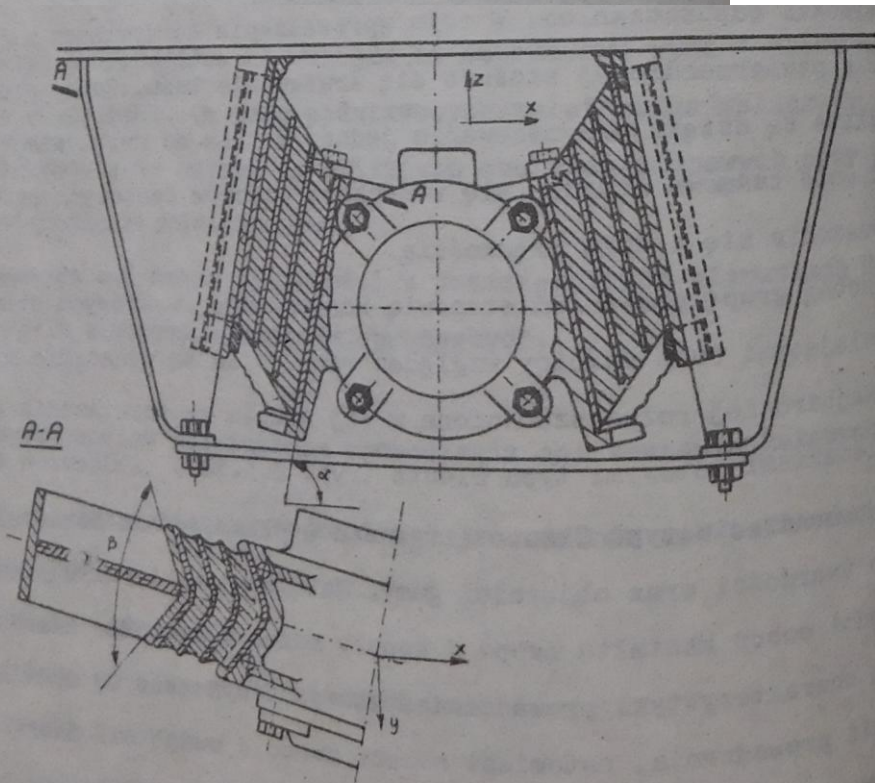
Rys.2.3.19. Schemat usprężynowania wózka ze "sztywnym" prowadzeniem osi: 1.Czop skreću, 2.Belka bujakowa, 3.Usprężynowanie II-go stopnia



Rys.2.3.4. Schemat prowadzenia kolumnowego: 1.Rama wózka, 2.Kolumny, 3.Maźnica, 4.Tuleje stalowo-gumowe



Schemat prowadzenia łożyska osi z zastosowaniem elementów mowych typu Clouth



Rys.2.3.17. Schemat prowadzenia łożyska osi z zastosowaniem elementów mowych typu Chevron

